

# GEZE automatic under floor operator

德國蓋澤電動地鉸鏈驅動設備

TSA 160 UFO

TSA 160 UFO-G



諾司實業股份有限公司

North Enging. Corp.



OHSAS 18001



ISO 9001

**電動地鉸鏈適用於推拉門櫥**

門頁荷重達250kg或寬度達1400 mm

德國蓋澤公司在門櫥開關控制器工程的研發與設計上，提供方便與安全的產品來提供客戶使用；同時又克服建築結構上的限制或是阻礙，來符合更多的建築美學要求。

我們擁有了UFO的生產製造技術，在產品的安裝上符合BS-7036和BS-8300的規範要求；同時也在DDA達到地鉸鏈的電動液壓操作裝置，以隱藏埋入方式設計與施工程序的嚴格定義。

UFO的電動液壓地鉸鏈操作裝置安裝埋入在門框下端，以先進的直流驅動馬達方式控制，適用於所有推拉門櫥；較傳統電動門弓器的馬達在操作時更安靜無聲。而且仍然保有對於門櫥開關的力量、速度以及門櫥閉緊功能都可以做功能微調的動作。

在配件選擇與搭配上，紅外線雷達、安全偵測棒、按壓開關，火災警報系統及大樓安全管理系統連線，都是可以相容與連接的。

GEZE TSA 160 UFO提供完整解決方案，使得電動地鉸鏈的產品想法和落實得以實現，而且又符合在美學上和功能性的要求

隨著TSA 160 UFO的成功研發與市場應用，我們接著也為既有已經裝置完成的旗型鉸鏈門櫥，或是在無法變更現有門櫥設計的物件尋找加裝電動地鉸鏈的解決方案而推出了UFO-G的新產品。特別是針對門框為弧形設計或是有角度的特殊設計門櫥，在無法安裝傳統電動門弓器狀況下，提供了全新的思考方向與應用。

電動的操作，使得門櫥外觀更單純，提供更大的設計自由度



**TSA 160 UFO 選用配備**

- ※ 紅外線雷達
- ※ 安全偵測棒
- ※ 按壓開關
- ※ 非接觸性開關
- ※ 可程式控制器
- ※ 電鎖控制
- ※ 防夾功能
- ※ 火災警報連線
- ※ 大樓安管系統連線

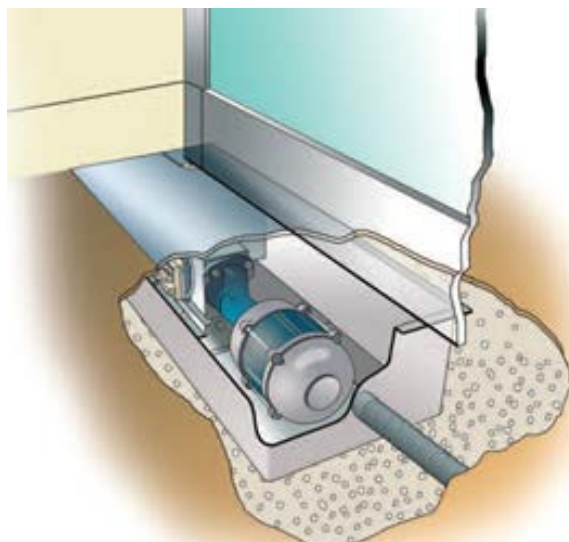
**TSA 160 UFO-G 額外功能**

- ※ 安裝於既設門櫥上(增設)
- ※ 安裝於斜角門櫥上
- ※ 安裝於弧形門櫥上



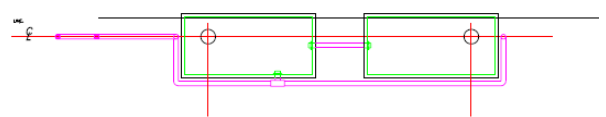
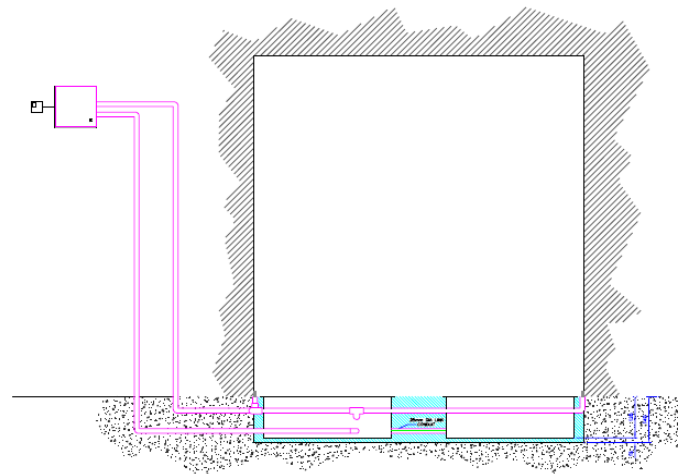
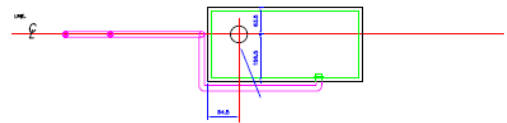
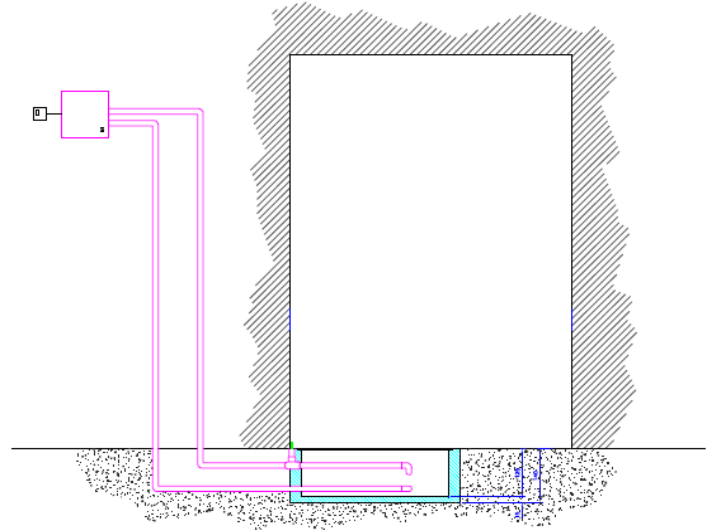
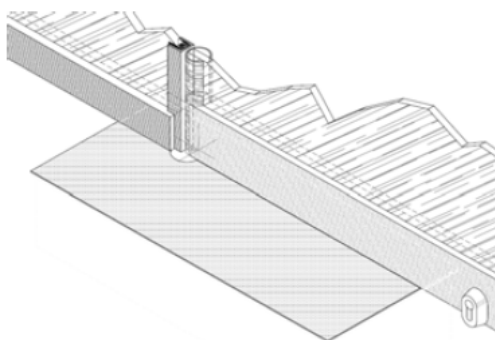
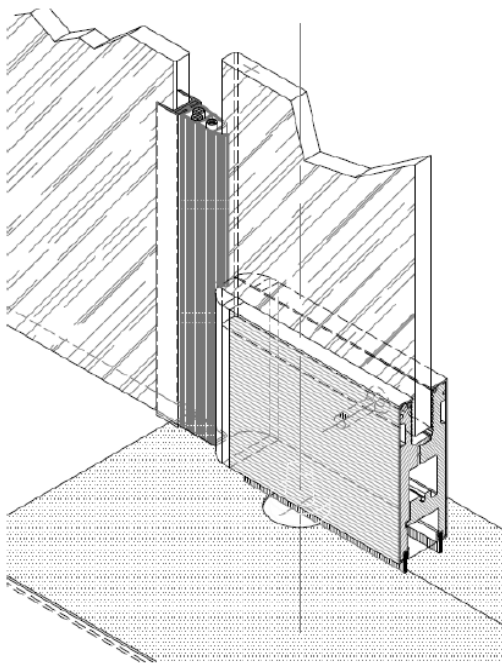
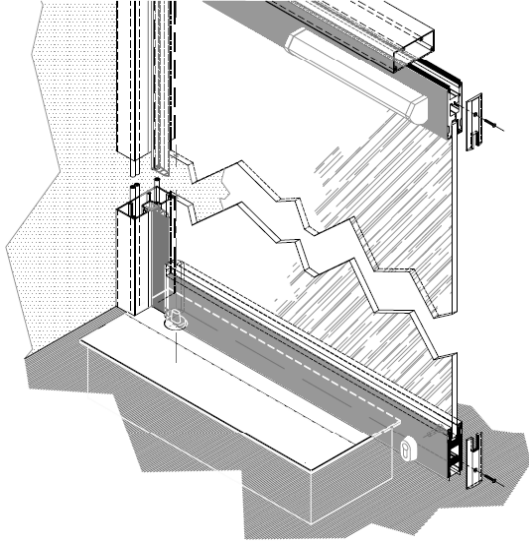
Geze 電動地鉸鏈

電動地鉸鏈技術資料	TSA 160 UFO	TSA 160 UFO - G
主要電源	AC 240 V / 60Hz, 200VA	AC 240 V / 60Hz, 200VA
提供外部應用電源	DC 24V, 800mA	DC 24V, 800mA
外觀尺寸	220W x 570L x 125D	200W x 550L x 125D
停電狀況時	液壓控制	液壓控制
駐止時間調整	0 ... 60 秒	0 ... 60 秒
電氣控制箱體	300 x 300 x 100D mm	320 x 320 x 120D mm
門頁寬度	門頁最寬 1400 mm ( 室內 ) 門頁最寬 1100 mm ( 室外 )	門頁最寬 1250 mm ( 室內 ) 門頁最寬 1000 mm ( 室外 )
門頁高度	最高高度達 2400mm	最高高度達 2400mm
門頁重量	安全玻璃門 120 kg 金屬門樘 250 kg	安全玻璃門 100 kg 金屬門樘 150 kg
門頁開啟角度	115°	依照現場狀況調整
門樘開關速度調整	■	■
門樘開關力量調整	EN 2...5	EN 2...5
門樘閉緊功能調整	■	■





Typical layout detail



**安全偵測棒的應用範圍說明：**

安裝安全偵測棒的目的是偵測門頁在開關所掃過的動作範圍內，當有一人或數人接續進入裝置偵測範圍內時，門頁能立即停止運動來保護使用者。

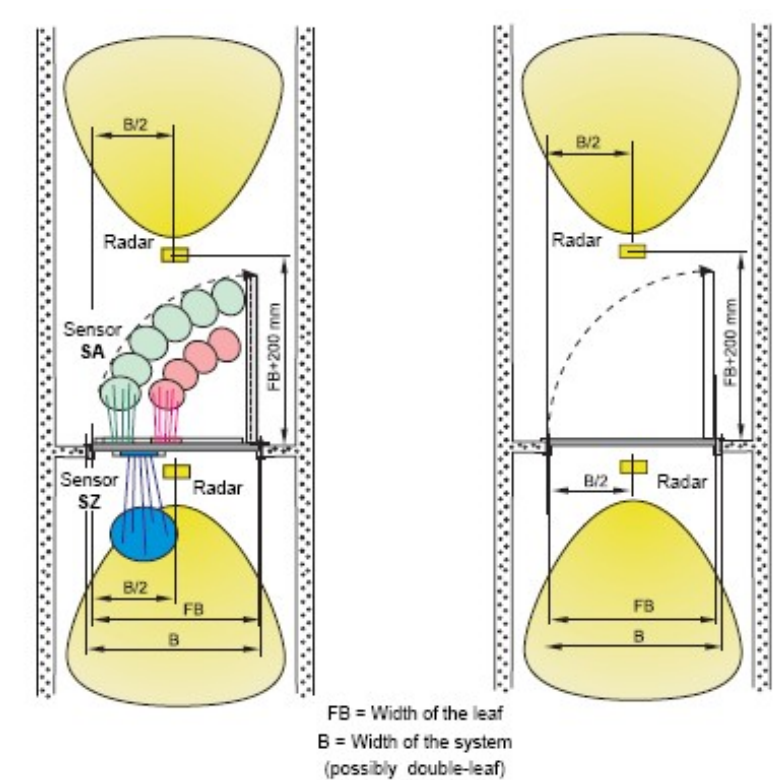
門頁開啟面的安全偵測棒(SA)在門頁開啟運動中，當有人員或物品接近時，會將門頁開啟的動作停止或是將門頁完全關閉。當門樘安裝位置有側牆情況下，必須調整安全偵測棒在碰撞到側牆之前，就要關閉安全偵測棒的偵測功能。

但請注意：不可因偵測功能被取消而造成門頁與側牆間的死角產生。

門頁關閉面的安全偵測棒(SZ)在門頁關閉運動中，當有人員或物品接近時，會將門頁關閉的動作停止或是將門頁完全開啟，以利人員或物品通過。



TSA 160 UFO-G



門頁開啟面的安全偵測棒(SA)  
 門頁關閉面的安全偵測棒(SZ)



## 諾司實業股份有限公司

North Engineering

新竹公司  
Hsinchu

30841 新竹縣寶山鄉大崎村大坪路318號  
No. 318, Daping Rd., Baoshan, Hsinchu  
Tel : 03-577-9890 Fax : 03-577-9810

台中公司  
Taichung

40763 台中市西屯區中科路1109-18號  
No. 1109-18, Zhongke Rd., Xitun, Taichung  
Tel : 04-2463-2322 Fax : 04-2463-6559

台南公司  
Tainan

74180 台南市善化區陽明路57巷61號  
No. 61, Ln. 57, Yangming Rd., Shanhua, Tainan  
Tel : 06-581-0955 Fax : 06-581-0933